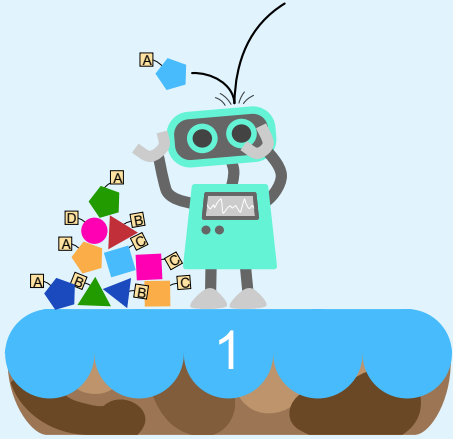


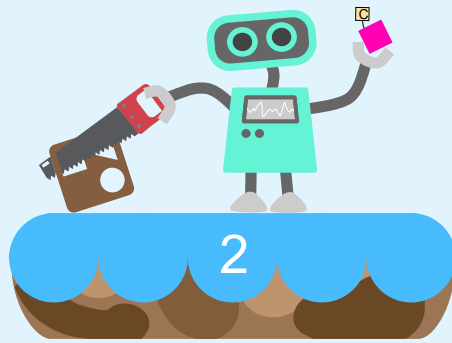
# 기계 학습(Machine Learning)의 종류

## 지도 학습 (Supervised Learning)

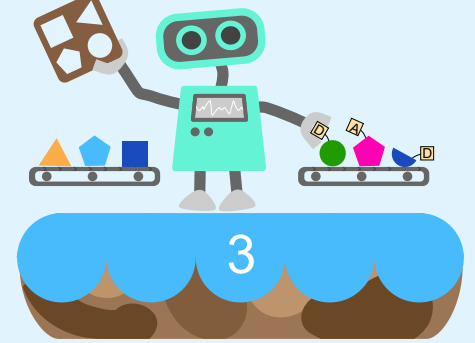
이름표가 있는 데이터를 모아요.



입력되는 것과 이름표를 연결하면서 패턴을 찾아요.



패턴에 따라 새로운 데이터에 이름표를 붙여요.

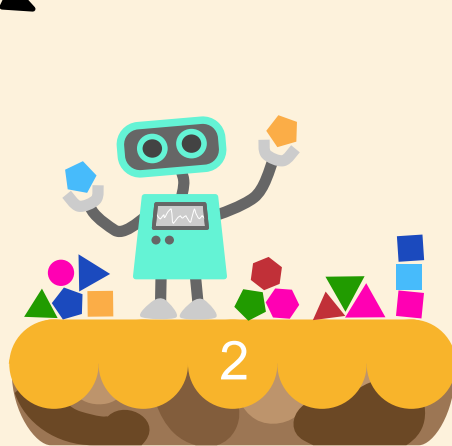


## 비지도 학습 (Unsupervised Learning)

이름표가 없는 데이터를 모아요.



비슷한 점과 패턴을 찾아요.

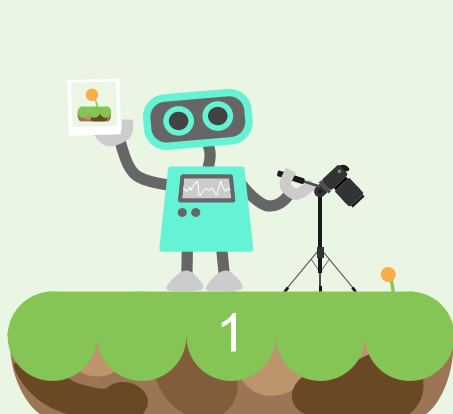


무리 지을 수 있는 것과 그렇지 않은 것을 구분해요.

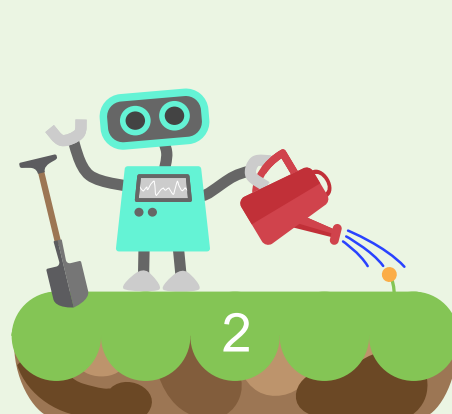


## 강화 학습 (Reinforcement Learning)

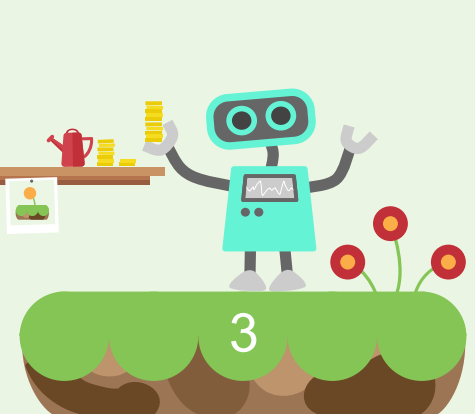
상황을 포착해요.



행동을 해봐요.



보상을 받거나 벌을 받아요.



전략을 수정해요.

